

Vermietungsobjekt

 OHO e. V. - Stadtplatz 13 - 94486 Osterhofen

Standort: Stadtplatz 16, 94486 Osterhofen
[in unmittelbarer Stadtmitte]

Stadtplatz 13
94486 Osterhofen

Tel.: 09932 - 403 - 116
Fax: 09932 - 403 - 175

Ansprechpartner Herr Gröll, Stadtplatz 8, 94486 Osterhofen
09932/3526, E-Mail: buero-trost@gmx.de



E-Mail: info@oho-ev.net
Internet: www.oho-ev.net

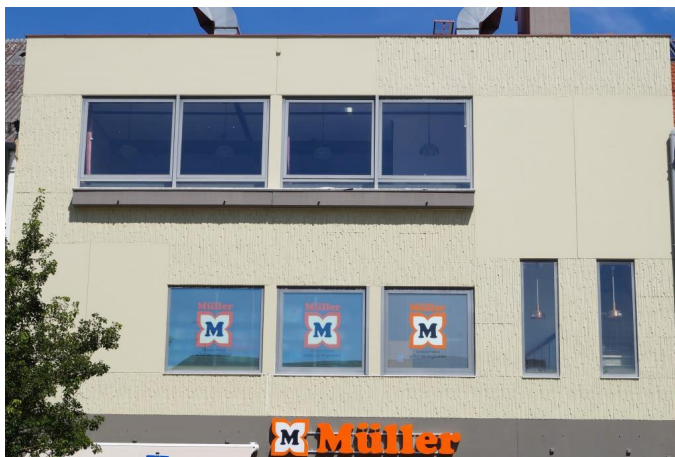


Foto: OHO

Größe und Ausstattung

2. OG: Gewerbefläche mit Küche ca. 200 m² + Nebenraum ca. 20-25 m²

⇒ ehemals Gastronomie, entsprechende Einrichtung vorhanden

Gewerbefläche befindet sich über dem Müller Drogeriemarkt

Zugang über eine Treppe sowie einen Lift rechts neben dem Haupteingang des Müller-Marktes

Vier große Fenster mit schöner Aussicht zum Stadtplatz bzw. in den Osterhofener Süden

➤ Umgestaltung und Anpassung an Wünsche des Mieters möglich

Nutzungsmöglichkeiten

Gastronomie: Restaurant, Turmcafé, Lounge

Nach Umgestaltung auch Büro denkbar

Bausubstanz Gebäude

Neues Dach: 2011

- Übergabe an den Mieter in renoviertem Zustand

Parkplätze

zahlreiche Stellplätze rund um den Stadtplatz und dem ggü.liegenden Rathausplatz

zusätzl. Plätze auf privatem Parkplatz des Eigentümers in Lohgasse hinter der Immobilie

Verfügbarkeit

Ab sofort

Miete + Vertrag

Vertrag: nach Vereinbarung, längerfristig 5 Jahre + wünschenswert

Miete: auf Anfrage

Vorherige Nutzung

Restaurant

Von der Geschäftsstelle des OHO e.V. können Außenaufnahmen von der Immobilie sowie Grundrisspläne der Grundstücksfläche angefordert werden.